

Préparation du logement avant le TRAITEMENT

Cette étape est essentielle à l'extermination. Il faut donc suivre attentivement les recommandations de l'exterminateur.

- Mettre la literie (couvre-matelas, couvertures, draps, couvre-lits) dans la sècheuse au cycle le plus chaud durant au moins 30 minutes.
- Vider les tiroirs de bureaux et les placards. Mettre les vêtements dans la sècheuse au cycle le plus chaud durant au moins 30 minutes. Mettre ensuite les vêtements dans des sacs de plastique hermétiques jusqu'à la disparation de l'infestation.
- Nettoyer les lieux à traiter.
- Passer l'aspirateur et jeter le sac aux ordures.
- Ramasser les jouets.
- Éliminer tout encombrement.

GRATUIT*

L'OMHQ souhaite éliminer toute présence d'insectes nuisibles dans ses logements. Dès que vous apercevez des punaises ou que vous soupçonnez la présence de ces insectes dans votre logement. **APPELEZ IMMÉDIATEMENT le service d'entretien de l'OMHQ au 418 780-5222.**

Le service d'extermination est gratuit* dans tous les logements de l'OMHQ.

Votre collaboration est essentielle!

* En cas de non-collaboration du locataire ou du non-respect des exigences lors de la préparation, les coûts engendrés pourraient être facturés.



Siège social

Nos SERVICES

Informations générales	418 780-5200
Réparations et entretien	418 780-5222
Urgence OMHQ-SOMHAC	418 691-6647

OUSTE!

Les punaises...



Ce guide

Vous donne des TRUCS
et vous INFORME
pour une **PRÉVENTION**
EFFICACE contre les
PUNAISES de lit...



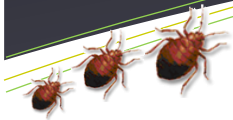
Office municipal d'habitation de Québec
Société municipale d'habitation Champlain
110, rue de Courcelette
Québec (Québec) G1N 4T4
www.omhq.qc.ca

Heures d'ouverture des bureaux

Du lundi au vendredi
de 8 h 30 à 12 h et de 13 h à 16 h 30

Les PUNAISES

La punaise de lit est un insecte qui mesure de 5 à 8 mm (environ ¼ de pouce), de couleur brunâtre, de forme ovale, et qui ne possède pas d'aile, elle ne peut donc pas voler, ni sauter.



Effets sur la santé

La punaise se nourrit de sang humain. Des démangeaisons et des marques de piqûres sur la peau peuvent être des indices de la présence de punaises dans votre logement, tout comme la présence de taches noires sur les draps et oreillers. Les symptômes provoqués par les piqûres des punaises de lit peuvent varier d'une personne à l'autre. Certaines personnes ne réagissent pas du tout aux piqûres. D'autres peuvent présenter des réactions plus graves, par exemple de l'urticaire ou une réaction allergique plus intense.

La punaise adulte est très résistante et peut survivre plusieurs mois sans se nourrir.

Propagation?

Les punaises sont surtout transportées dans les valises ou les sacs, par les vêtements, meubles et plus particulièrement les matelas.

Plus on intervient rapidement, meilleurs sont les résultats!



LE LOGEMENT
UN INVESTISSEMENT
DANS LE BÂTI, L'HUMAIN ET LA COMMUNAUTÉ

PRÉVENTION

Les meubles d'occasion, surtout les matelas et meubles rembourrés, peuvent abriter des punaises. Il faut donc éviter de s'en procurer, car il est difficile d'y déceler la présence de punaises de lit.

Les autres meubles ou vêtements d'occasion doivent être inspectés et nettoyés minutieusement avant d'être introduits dans votre logement.

Les vêtements d'occasion doivent être placés dans un sac de plastique hermétique et scellé. Videz ensuite le contenu du sac directement dans la sècheuse. Faites-la fonctionner au cycle le plus chaud durant au moins 30 minutes afin de tuer les punaises et les œufs qui pourraient s'y trouver.

IMPORTANT

Il faut éviter de ramasser des objets trouvés à l'extérieur ou dans les ordures. Ils risquent fort d'être infestés.

VOTRE responsabilité

Le locataire est responsable d'aviser l'OMHQ-SOMHAC dès les premiers signes de la présence de punaises de lit.

Ne tentez pas de régler le problème vous-même.

Bien que l'OMHQ-SOMHAC ne soit pas responsable de la présence des punaises de lit, il prend charge d'enrayer cette infestation, afin de remettre les lieux en bon état d'habitabilité.

NOTRE engagement

Dès qu'il est avisé de la présence de punaises dans un logement, l'OMHQ-SOMHAC mandatera aussitôt l'exterminateur pour inspecter et traiter le logement dans les meilleurs délais.

Pour prévenir la propagation de ce parasite, les logements voisins pourraient être inspectés et traités, au besoin.



Pour s'assurer de la RÉUSSITE du TRAITEMENT

- Une intervention rapide est grandement souhaitée. Il faut donc avvertir immédiatement l'OMHQ-SOMHAC lorsque vous croyez avoir des punaises.
- Il est important de maintenir le logement propre et exempt d'encombrement.
- Il est important de suivre attentivement les recommandations de l'exterminateur.
- Il est important de préparer adéquatement votre logement avant le traitement.
- Il faut souvent plus d'un traitement afin de régler le problème.

Service d'EXTERMINATION



N'utilisez **pas les insecticides vendus dans les commerces**. Ceux-ci nuisent aux efforts de l'exterminateur et peuvent être dangereux pour votre santé, celle de votre famille et de votre animal de compagnie.